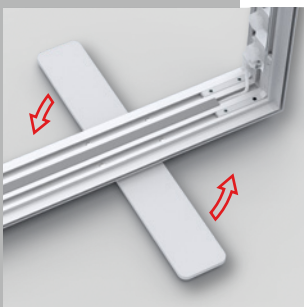
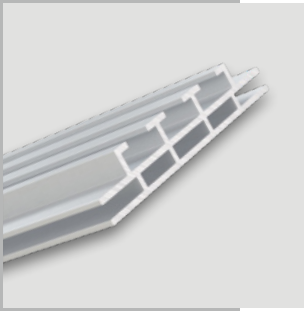


LEDUP

by MULTIframe™



multi frame - LEDUP

– leichtes, mobiles Leuchtrahmensystem

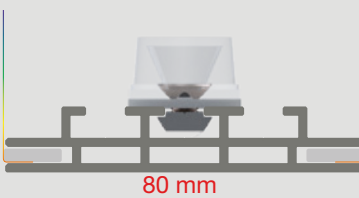
- Material - silber eloxierte Aluminiumprofile mit Aluminiumgussverbindern
- 4 standard Rahmenformate - 85x200 cm, 85x245 cm, 100x200 cm und 100x245 cm inkl. ausklappbaren Füßen (Rahmenhöhe +2 cm)
- endlose Verbindung mehrerer Rahmen möglich
- Bautiefe nur 80 mm
- einfacher, werkzeugloser Aufbau dank innovativem Stecksystem - nur 7 Teile
- Plug & Play Lichttechnik mit hocheffizienten LED Modulen
- umweltfreundliche Kartonverpackung mit Griff und Aufbewahrungskammer für die Stoffpaneele, alternativ auch im ABS Transportkoffer erhältlich
- nur ca. 9,5 kg Systemgewicht

– lightweight, mobile light box display

- material - silver anodized aluminium profiles with aluminium die-cast connectors
- 4 standard frame sizes - 85x200 cm, 85x245 cm, 100x200 cm and 100x245 cm incl. fold-out bases (frame height +2 cm)
- endless connection of several frames possible
- depth only 80 mm
- easy, tool-less assembly thanks to innovative plug-in system - only 7 parts
- plug & play lighting technology with highly efficient LED modules
- eco-friendly cardboard packaging with handle and storage for the fabric panels, alternatively also available with ABS carrying case
- only approx. 9,5 kg system weight

OSRAM
LED Technology included

Profildesign / profile design



beidseitige, homogene Ausleuchtung dank qualitativ hochwertiger OSRAM LED Technik mit speziell angepasster Linsenform

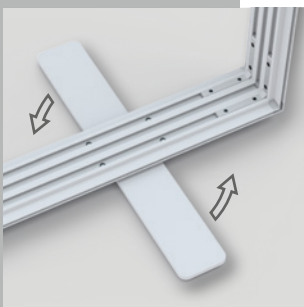
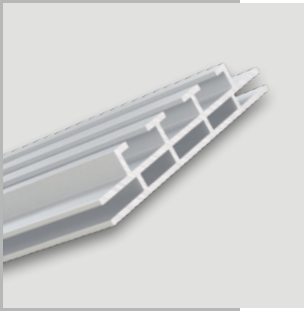
double sided illumination - even lighting using OSRAM LED technique including a specially adapted lens

C_SEIDL STUDIO

FOTO DISPLAY PRINTING POS & WERBETECHNIK

PICUP

by MULTIFRAME™



multi frame - PICUP

– leichtes, mobiles Rahmensystem

- Material - silber eloxierte Aluminiumprofile mit Aluminiumgussverbindern
- 4 standard Rahmenformate - 85x200 cm, 85x245 cm, 100x200 cm und 100x245 cm inkl. ausklappbaren Füßen (Rahmenhöhe +2 cm)
- endlose Verbindung mehrerer Rahmen möglich
- Bautiefe nur 80 mm
- einfacher, werkzeugloser Aufbau dank innovativem Stecksystem - nur 7 Teile
- umweltfreundliche Kartonverpackung mit Griff und Aufbewahrungskammer für die Stoffpaneele
- nur ca. 7,5 kg Systemgewicht

– *lightweight, mobile display*

- *material - silver anodized aluminium profiles with aluminium die-cast connectors*
- *4 standard frame sizes - 85x200 cm, 85x245 cm, 100x200 cm and 100x245 cm incl. fold-out bases (frame height +2 cm)*
- *endless connection of several frames possible*
- *depth only 80 mm*
- *easy, tool-less assembly thanks to innovative plug-in system - only 7 parts*
- *eco-friendly cardboard packaging with handle and storage for the fabric panels*
- *only approx. 7,5 kg system weight*

Profildesign / profile design

